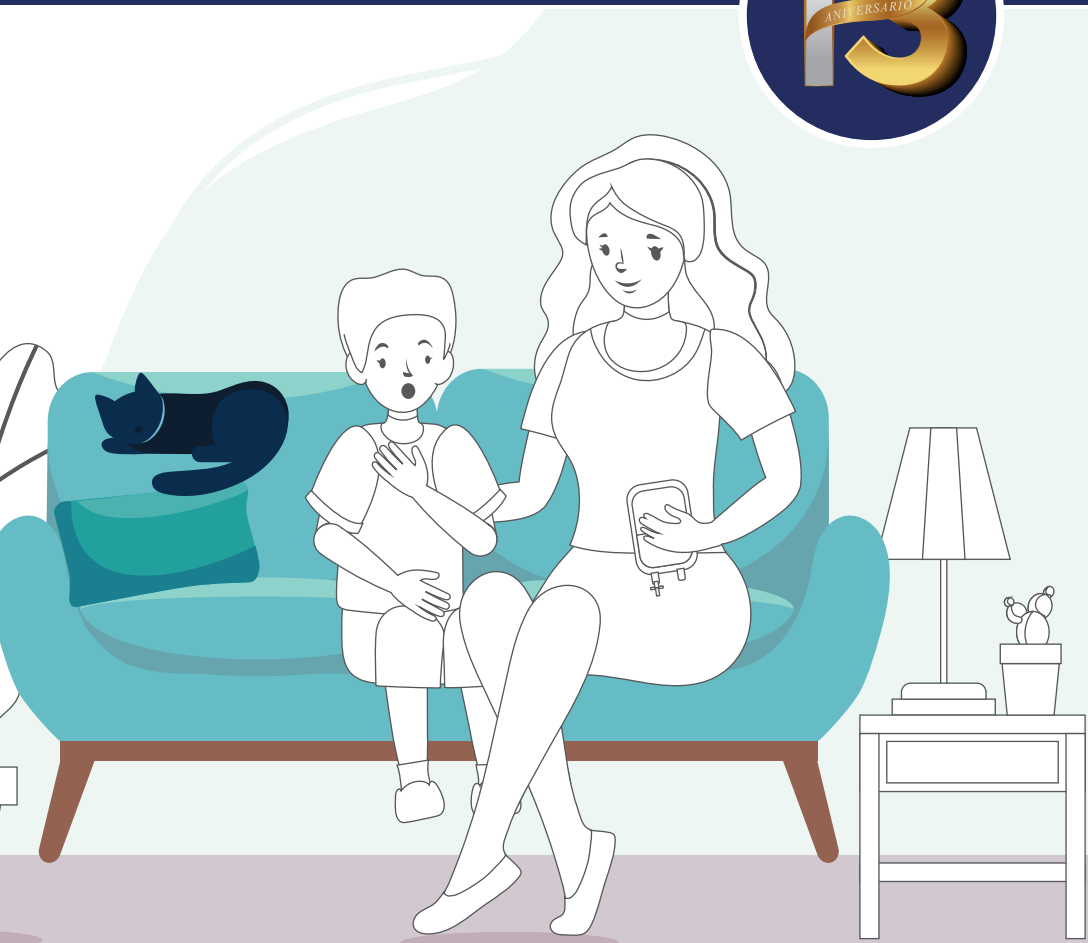


THOMAS CONOCE LAS EII



Apoyado por:
Johnson & Johnson

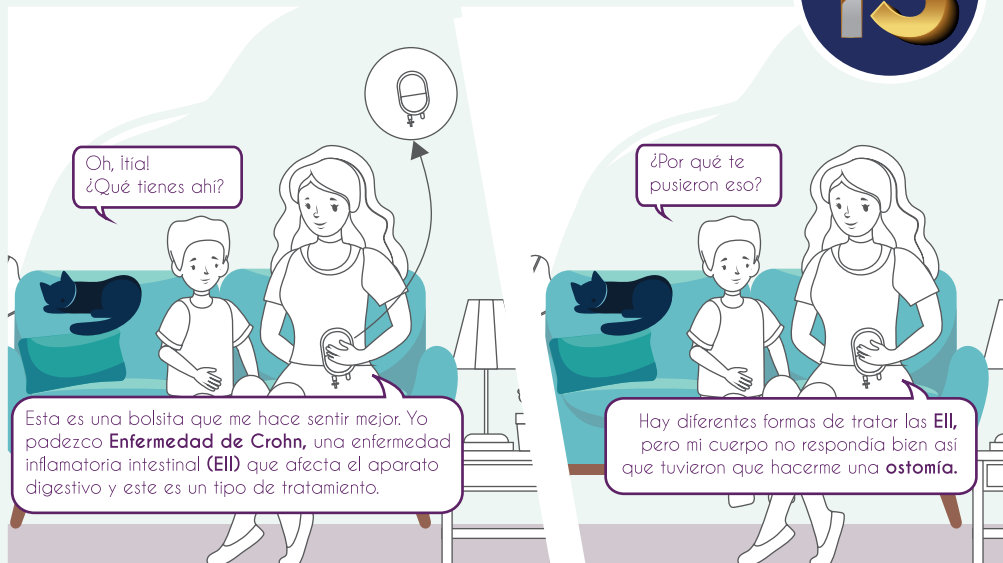
behealthSM

Escanea el código y
visita nuestra página web

www.behealthpr.com



THOMAS CONOCE LAS EII



Oh, tía!
¿Qué tienes ahí?

¿Por qué te pusieron eso?

Esta es una bolsita que me hace sentir mejor. Yo padezco **Enfermedad de Crohn**, una enfermedad inflamatoria intestinal (EII) que afecta el aparato digestivo y este es un tipo de tratamiento.

Hay diferentes formas de tratar las EII, pero mi cuerpo no respondía bien así que tuvieron que hacerme una **ostomía**.



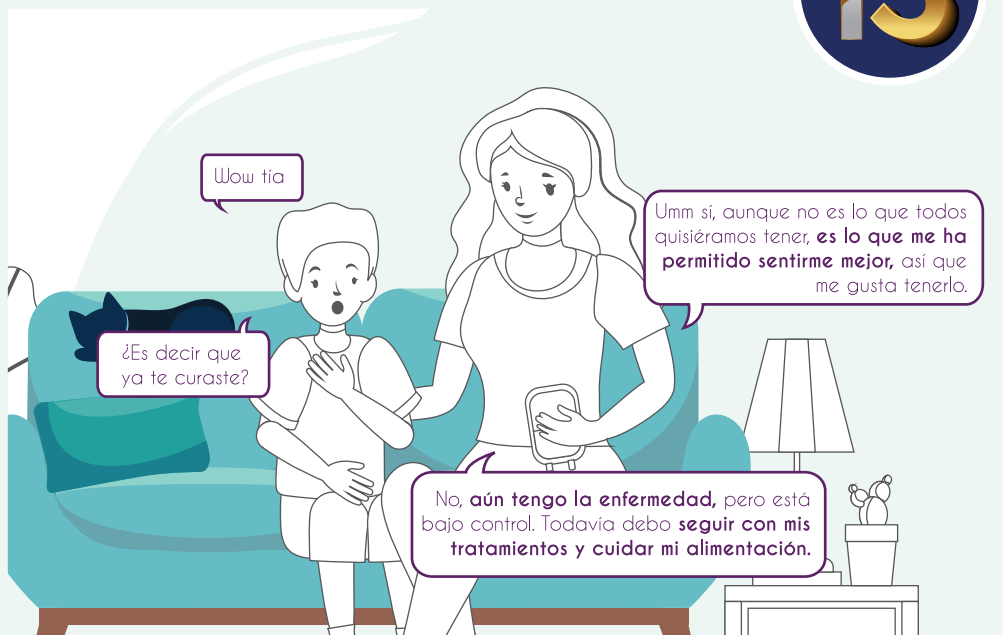
¿Qué es una ostomía?

Es una cirugía con la que se hace un **orificio en el abdomen** para sacar el **tubo digestivo o urinario**, cuando están alterados.

¿Qué llevas en la bolsita?

Yo no voy al baño igual que tú. **Mi excreta sale del cuerpo y queda en la bolsita**, luego yo debo vaciarla en el baño.

THOMAS CONOCE LAS EII



THOMAS CONOCE LAS EII



¿Desde qué edad tienes la enfermedad?

A mi me diagnosticaron a los 10. Pasaba mucho tiempo en el hospital y perdía muchas clases, pero **mis compañeros y profesores siempre me apoyaron.**

Y... ¿qué se siente tener esa enfermedad?

Los **síntomas más frecuentes** son dolor en el **vientre**, **diarrea**, **sangre en las heces**, **falta de energía** y **pérdida de peso.**

¿La gente te trata bien cuando sabe que tienes Crohn?

Si, pero **no todas las personas son amables.**

A veces **les falta un poco de empatía**, por eso es bueno tener conversaciones como la que tú y yo acabamos de tener. **Tal vez así comprendan nuestra realidad y creen conciencia.**